

# 山びこピンネ



令和6年 11月  
**No.26**  
 発行/ピンネ農業協同組合  
 〒073-1103 新十津川町字中央6-29  
 tel.0125-76-2221  
 ホームページアドレス www.japinne.or.jp

令和6年産米収穫

# 新米販売中!!

本年も8月下旬より令和6年産米の収穫が始まり、9月4日から新十津川町ライスボックス21と浦臼町ライスターミナルで出荷受け入れが始まりました。

今年産米については、移植後の好天により苗の初期成育も良く順調に推移し、高温の時期も少なく天候に恵まれたことから、品質においても高整粒米や低タンパク米の出荷が多く良質なお米がたくさん出来上がりました。

今年は8月から9月上旬にかけて全国的に米不足問題が話題となりましたが、当JAのAコープ・Aマート両店舗でも品切れが相次ぎ多くの方にご迷惑をおかけいたしました。

現在は新米が続々入荷しておりますので、ぜひJAピンネ産の美味しいお米をご購入ください。



ライスボックス21  
受入風景



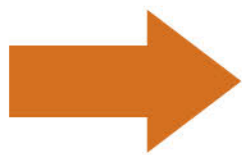
浦臼町  
ライスターミナルでは  
籾の受入に長蛇の列が  
できていました



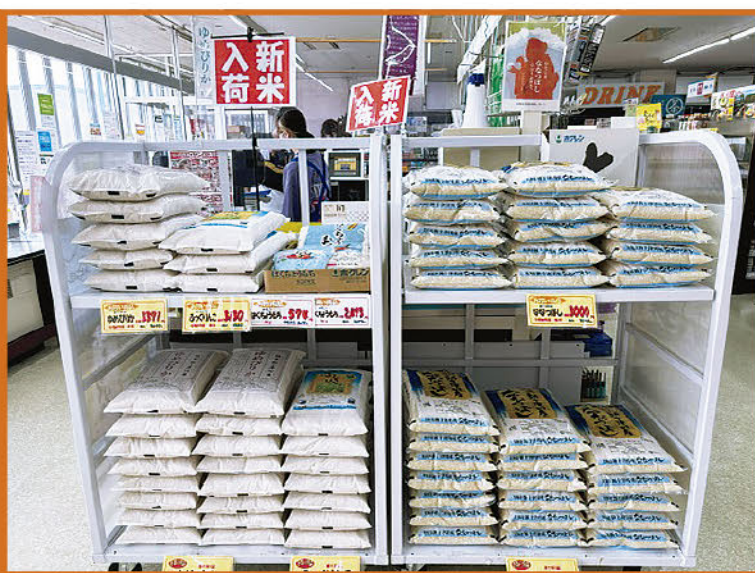
浦臼町  
ライスターミナル  
受入風景



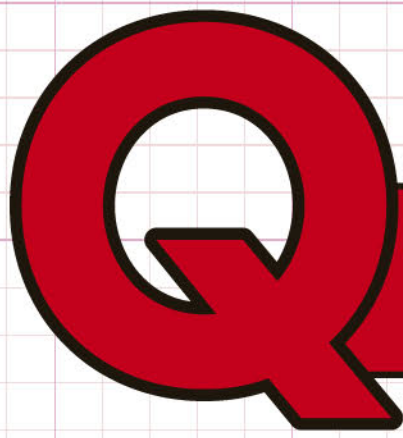
9月上旬は売り切れでしたが…



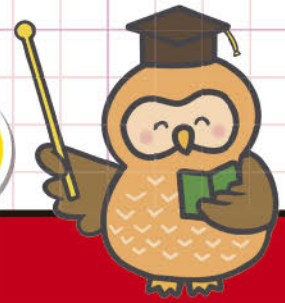
今では新米が続々  
入荷しています!







わかるかな?



# 野菜クイズ (答えは次のページにあります)

## 問題 ナス

難易度 ★★★



ナスは1株から何個くらいの実がとれるかな?

- ① 約10個
- ② 約100個
- ③ 約1000個

## 問題 イチゴ

難易度 ★★★

いつも食べている赤くて甘いところはどの部分かな?

- ① 茎
- ② 果実
- ③ 種



## 問題 ダイコン

難易度 ★★★

ダイコンの茎はどこかな?

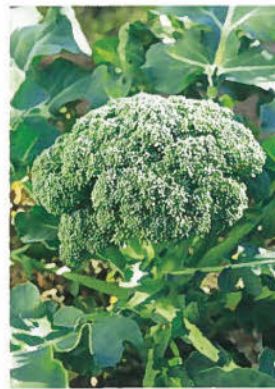


- ① 白い部分
- ② 青い部分
- ③ 葉の下の部分

## 問題 ブロccoli

難易度 ★★★

ブロッコリーは小さな花のつぼみの集まりだよ。1株に つぼみは何個あるかな?



- ① 300~3000個
- ② 3000~3万個
- ③ 3万個以上

## 准組合員に加入しませんか?

### ●准組合員加入特典

- ・金融窓口で当農協にある口座への振込・振替手数料が無料になります!(員外は3万円未満110円、3万円以上220円)
- ・「人間ドック」が組合員価格で受診できます!(新十津川町・浦臼町在住者)
- ・「巡回ドック」が受診できます!(新十津川町在住者のみ)

### ●准組合員加入方法

最寄りの本所(管理部管理課)または各支所(管理金融課)へお申し出ください。

### ●加入に必要なもの

- ・運転免許証、マイナンバーカードなどの身分証明書
  - ・印鑑(貯金届出印)
- ※加入の際に出資金をお願い致します。

### ※准組合員に加入されている方へ

- ・住所の変更、出資の譲渡、相続などがございましたら必ずご連絡ください

ご連絡  
お問合せ

本所 管理部管理課 ☎0125-76-2221  
 花月支所 管理金融課 ☎0125-74-2111  
 浦臼支所 管理金融課 ☎0125-68-2211



ホクレンSS  
灯油  
定期配送

お家も家計も

お申込受付期間

2024年

2024年

8.1(木) > 12.31(火)

# 暖ったかキャンペーン



特典適用  
期間

2024年  
9.1日 → 2025年  
3.31日

## 新規ご契約のお客さま

お申込受付期間中、下記のホクレンSSにて灯油定期配送を新規で  
ご契約いただくと3つのコースの中からいずれかおひとつ選べます。

A  
コース



灯油定期配送価格より

灯油 **10**円/ℓ  
初回配送から  
3月末まで  
引き!

B  
コース



灯油定期配送価格より

灯油 **5**円/ℓ  
初回配送から  
3月末まで  
引き!

C  
コース

給油所でいろいろ買える!  
貯まったポイントは、1ポイント1円として店頭燃料油や  
給油所取扱商品のご購入にご利用いただけます。  
●一部ご利用いただけない店舗及び商品もございます。  
●ポイントの付与は2025年1月末を予定しております。

ホクレンSSポイント  
**3,000Pt** ホクレンSS  
ポイントカード

灯油定期配送価格より

灯油 **5**円/ℓ  
初回配送から  
3月末まで  
引き!

●新規ご契約とは、過去1年間(2023年8月1日~2024年7月31日)、空知管内農協からの灯油定期配送契約がないお客さまが対象となります。 ※イラストはイメージです。

お申し込みは

WEB  
からでも OK!

ホクレン 灯油 検索



WEB  
申込  
限定特典

2024年8月1日~2025年4月30日まで

期間中、WEBからの申込で灯油定期配送の契約が成立した場合

お好きな  
デジタルギフト **3,000円分**プレゼント!

※決済ブランドはホクレンSSホームページにてご確認ください。 ※ギフトへの交換期限は発行から3か月間となりますのでご注意ください。

特典適用  
期間

2024年  
9.1日 → 2024年  
12.31(火)

通常  
灯油定期配送  
価格より

灯油 **4**円/ℓ  
なんと!  
4か月間  
引き!

すでに ご契約中  
のお客さま

●2024年8月31日時点で灯油定期配送をご契約中のお客さま。

※定期配送のため配達日の指定はできません。 ※配達可能エリアの家庭用灯油に限らせていただきます。 ※200ℓ以上のホームタンクで定期配送を条件とし、JA及びその他銀行のお客さま口座からの引き落とし、もしくはクレジット決済によるシーズン契約が必要となります。  
(決済方法の詳細につきましては、SSにご確認ください。) ※アパートの2階以上等、配達困難な場合は申し込み対象外とさせていただきます。 ※マンションなどの集合タンクは対象外とさせていただきます。 ※期間中においても価格は変動する場合がありますのでご了承ください。

ホクレン灯油  
定期配送は

## 灯油盗難補償付

盗難1件につき5万円を上限として盗難被害相当を補償します。

※補償は現物給油にて代えさせていただきます。 ※盗難に対する補償回数は制限がございますので予めご了承ください。



詳しくはホクレンSS E-NETへ  
<http://www.hokuren-ss.jp/>



詳しくは下記のSSまでお気軽にお問い合わせください。 ※キャンペーンは家庭用定期配送灯油が対象となります。

### ホクレン新十津川給油所 ホクレンうらうす給油所

樺戸郡新十津川町字中央6番地29  
☎0125-76-2628

樺戸郡浦臼町字浦臼内172番地6  
☎0125-68-2845



### ナスのクイズ

② 約100個

ナスの苗を5月に植えると、7~10月に実がなるよ。ナスは肥料食いといわれるほど肥料をたくさん吸収するので、苗を植えてから2週間に1回くらい肥料をやって上手に育てると、1株から100個くらい実がとれるよ。



### イチゴのクイズ

① 茎

イチゴの赤い部分は、茎の先端の花托がふくらんでできたものだよ。イチゴのまわりについている小さなつぼみが果実で、その中に種が入っているんだ。ほんとうの果実は太らないので、やせた果実という意味の「瘦果」というよ。



### ダイコンのクイズ

② 青い部分

ダイコンの根には細い根が生えたあとが残っているよ。それより上の部分が茎なんだ。正確には胚軸といって、成長するとこの部分と根が太っていくよ。



### ブロッコリーのクイズ

③ 3万個以上

ブロッコリーは花のつぼみ(花蕾)がたくさん集まったもので、つぼみの数は1株に3万個以上もあるんだ。中にはつぼみが7万個あったものもあるよ。収穫しないで畑に置いておくと、小さな黄色い花をたくさん咲かせるよ。



# お見積り キャンペーン 実施中!!

JAの自動車共済でお見積りしてみませんか?  
スタッフが安心・丁寧に対応いたします!

キャンペーン  
実施期間

令和  
6年

11/1

金

令和  
6年

12/30

月



JA共済からの  
お知らせです。

現在ご加入の自動車保険  
(共済)証券をご持参のうえ  
新規にお見積りされた方

「ボックスティッシュセット」または  
「トイレトペーパー12ロール」を  
**プレゼント!!**

## ここが安心!

- 納得の掛金で安心の充実保障と頼れるサービス!!
- お得な割引制度を多数ご用意! 共済掛金がお得です!!
- 24時間365日の事故受付! お車のトラブルも安心サービス!!

**JAの自動車共済は**  
色々な割引やサービスをご用意しています。

浜辺美波

JA共済オリジナル  
自賠償共済  
セット割引

対人賠償の共済掛金

**7%割引**

ゴールド  
免許用  
掛金

共済掛金

**12.5%割引**

## お得な掛金割引をご用意!

お得な掛金割引で、負担が軽くなるかもしれません。

複数契約割引

共済掛金

**5%割引**

自動継続割引

共済掛金

**2%割引**

長期優良契約割引

共済掛金

**2~6%割引**

※上記以外にもASV割引・新車割引などがあります。※割引の適用には一定の条件があります。

- 24時間365日の事故受付
- レッカーサービス
- ロードサービス
- 夜間休日現場急行サービス 等

サービス

## もちろん頼れるサービスも!

もしものときに、頼れる  
サービス・体制も充実しています。

体制

- 事故対応窓口…全国約2,530カ所
- 損害調査サービス担当者  
…全国約4,750人  
(2023年4月1日現在)

※この資料は概要を説明したものです。詳細につきましては「重要事項説明書(契約概要・注意喚起情報)」および「ご契約のしおり・約款」により必ずご確認ください。 ※サービスのご利用にあたっては一定の条件があります。  
※ご提供いただいた個人情報は、JAの事業および各種サービスのご提案・ご案内・充実等の目的以外には利用いたしません。また、JAは「個人情報保護方針」を定め、個人情報の保護に努めております。

お問い  
合せ先